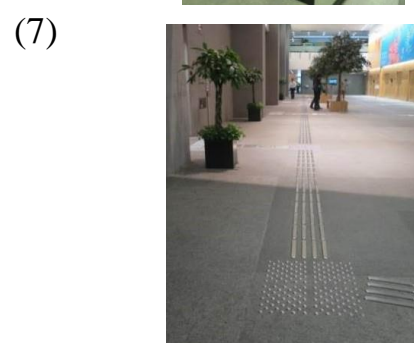
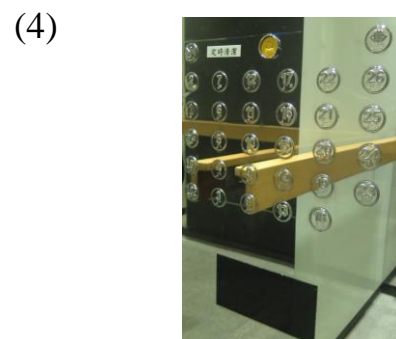
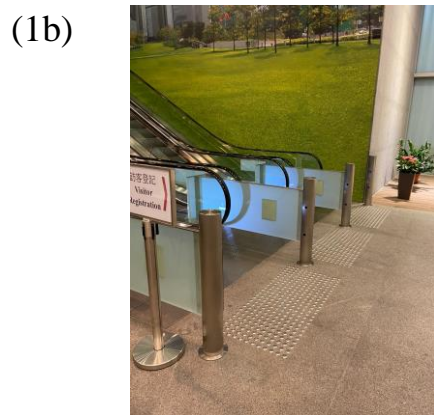


## 政府總部的無障礙設施

政府總部現時提供的無障礙設施包括：

- 東翼及西翼地下的無障礙場地出入口 (圖 1)；
- 高度適合輪椅人士使用的暢通易達服務櫃檯，以及為聽障人士而設的聆聽輔助系統 (圖 2)；
- 暢通易達升降機 (圖 3)；
- 設有觸覺點字和觸覺標記的升降機控制按鈕 (圖 4)；
- 暢通易達洗手間 (圖 5)；
- 暢通易達停車位 (圖 6)；
- 視像火警警報；
- 為輪椅人士而設的自動掩門；以及
- 通往正門的觸覺引路帶 (圖 7)。

### 無障礙設施圖片

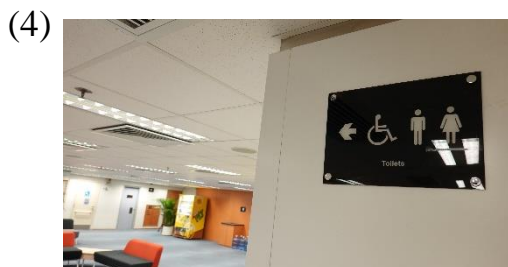
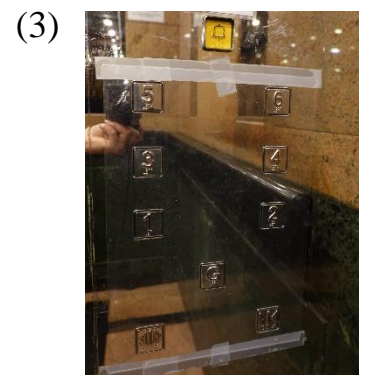
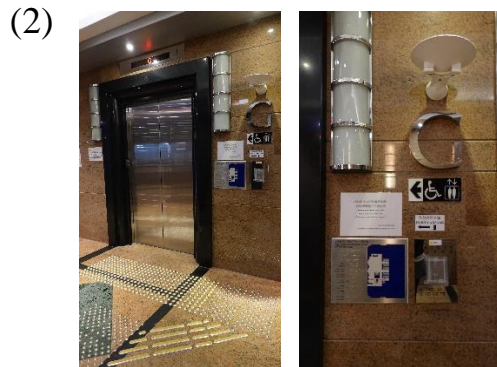


## 北角政府合署的無障礙設施

北角政府合署現時提供的無障礙設施包括：

- 北角政府合署地下的無障礙場地出入口；
- 高度適合輪椅人士使用的暢通易達服務櫃枱 (圖1)；
- 暢通易達升降機 (圖2)；
- 設有觸覺點字和觸覺標記的升降機控制按鈕 (圖3)；
- 暢通易達洗手間 (圖4)；
- 暢通易達停車位 (圖5)；
- 視像火警警報；以及
- 通往正門的觸覺引路帶及自動趟門 (圖6)。

### 無障礙設施圖片



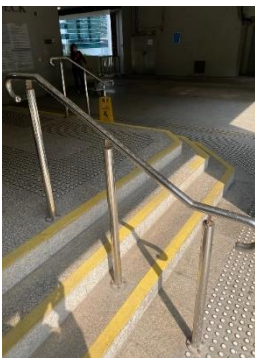
## 金鐘道政府合署的無障礙設施

金鐘道政府合署現時提供的無障礙設施包括：

- 金鐘道政府合署地下的無障礙場地出入口和扶手樓梯 (圖1)；
- 高度適合輪椅人士使用的低桌面服務櫃檯，以及為聽障人士而設的聆聽輔助系統 (圖2)；
- 暢通易達升降機 (圖3)；
- 設有觸覺點字和觸覺標記的升降機控制按鈕 (圖4)；
- 暢通易達洗手間 (圖5)；
- 暢通易達停車位；
- 視覺火警系統裝置；以及
- 通往出口的觸覺引路帶 (圖6)。

### 無障礙設施圖片

(1)



(2)



(3)



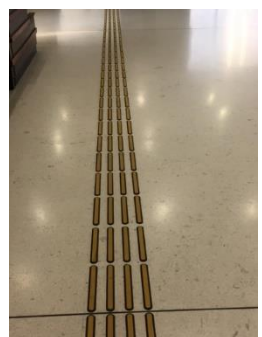
(4)



(5)



(6)

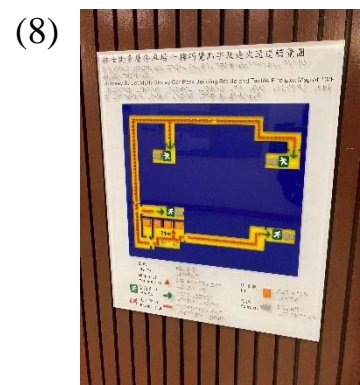
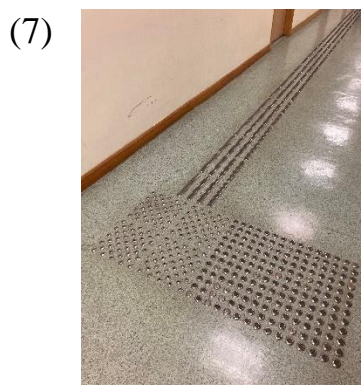
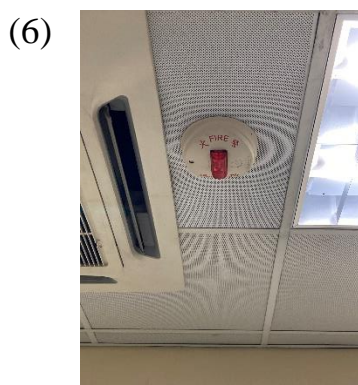
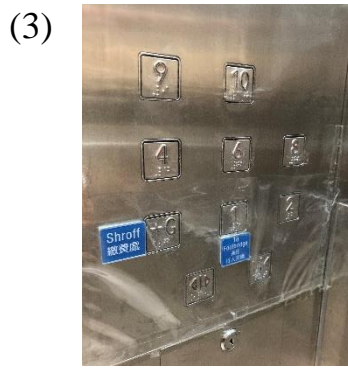


## 林士街多層停車場大廈的無障礙設施

林士街多層停車場大廈現時提供的無障礙設施包括：

- 林士街多層停車場大廈1樓的無障礙場地出入口；
- 高度適合輪椅人士使用的暢通易達服務櫃枱 (圖1)；
- 暢通易達升降機 (圖2)；
- 設有觸覺點字和觸覺標記的升降機控制按鈕 (圖3)；
- 暢通易達洗手間 (圖4)；
- 暢通易達停車位 (圖5)；
- 視像火警警報 (圖6)；
- 通往正門的觸覺引路帶 (圖7)；以及
- 觸覺點字及觸覺平面圖 (圖8)。

### 無障礙設施圖片



## 東昌大廈的無障礙設施

東昌大廈 (在1997年前建成) 現時提供的無障礙設施包括：

- 扶手樓梯 (圖 1)；
- 視覺火警系統裝置 (圖 2)；以及
- 升降機有足夠空間供輪椅使用者使用。

### 無障礙設施圖片

(1)



(2)



## 入境事務大樓的無障礙設施

入境事務大樓現時提供的無障礙設施包括：

- 入境事務大樓地下的無障礙場地出入口(圖1)；
- 暢通易達升降機(圖2)；
- 暢通易達停車位(圖3)；
- 視像火警警報(圖4)；以及
- 通往正門的觸覺引路帶(圖5)。

### 無障礙設施圖片



## 稅務大樓的無障礙設施

稅務大樓現時提供的無障礙設施包括：

- 稅務大樓地下的無障礙場地出入口 (圖1)；
- 高度適合輪椅人士使用的暢通易達服務櫃枱 (圖2)；
- 高度適合輪椅人士使用的門鈴 (圖3)；
- 暢通易達升降機 (圖4)；
- 設有觸覺點字和觸覺標記的升降機控制按鈕 (圖5)；
- 視像火警警報 (圖6)；
- 暢通易達洗手間 (圖7)；以及
- 暢通易達停車位 (圖8)。

### 無障礙設施圖片

(1)



(2)



(3)



(4)



(5)



(6)



(7)



(8)

